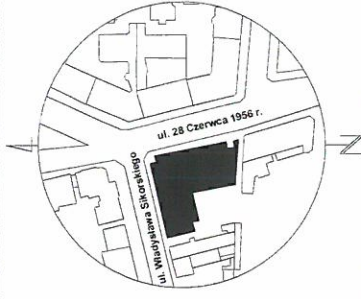


## INWENTARYZACJA POWIERZCHNI

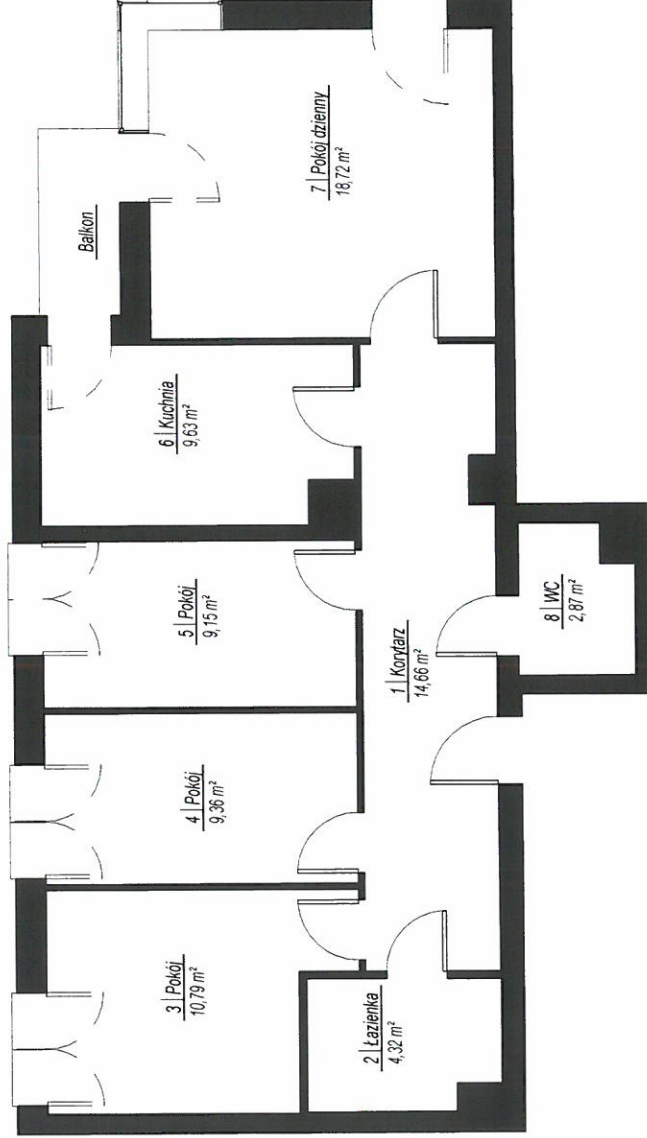
Poznań, ul. Władysława Sikorskiego 42 (dz. nr 129/2)

Rzut lokalu mieszkalnego nr 30

SZKIC ORIENTACYJNY (LOKALIZACJA)



RZUT KONDYGNACJI 6 (PIĘTRO 5)



**GEOCARTIS Sp. z o.o. Sp. k.**  
 USŁUGI GEODEZYJNE I KARTOGRAFICZNE

ul. Wilczak 12H, 61-623 Poznań  
 Tel. kom. 600 144 193, 608 443 789  
 Tel./Fax (61) 221 78 30. REGON 301192529  
 NIP 782-248-10-93 KRS 0000652702

SKALA: 1:100

W świetle art. 2 ust. 2 ustawy z dnia 24 czerwca 1994r. o własności lokali (Dz. U. poz 737 z 2019r.) lokal mieszkalny nr 30 usytuowany na kondygnacji 6 w budynku przy ul. Władysława Sikorskiego 42 w Poznaniu jest samodzielny lokalem i pod względem technicznym spełnia wymogi stawiane pomieszczeniom przeznaczonym na stały pobyt dla ludzi. Numeracja budynku jest zgodna z ewidencją gruntów i budynków Miasta Poznania prowadzoną przez ZGKM GEOPOZ.

SKALA: 1:1000



NR	NAZWA POMIESZCZENIA	POW. [m²]
<b>Lokal mieszkalny</b>		
1	Korytarz	14,66
2	Łazienka	4,32
3	Pokój	10,79
4	Pokój	9,36
5	Pokój	9,15
6	Kuchnia	9,63
7	Pokój dzienny	18,72
8	WC	2,87
<b>Suma powierzchni:</b>		<b>79,50</b>

GEODETA UPRAWNIONY

mgr Mariusz Adamczak  
LICZNIENIA ZAWODOWE NR 19234

UWAGA: Powierzchnia użytkowa lokalu została obliczona na podstawie bezpośredniego pomiaru i jest zgodna z Ustawą z dnia 21 czerwca 2001 r. o ochronie praw lokatorów, mieszkaniowym zasobie gminy i o zmianie Kodeksu cywilnego oraz Normą PN-ISO 9836:1997.